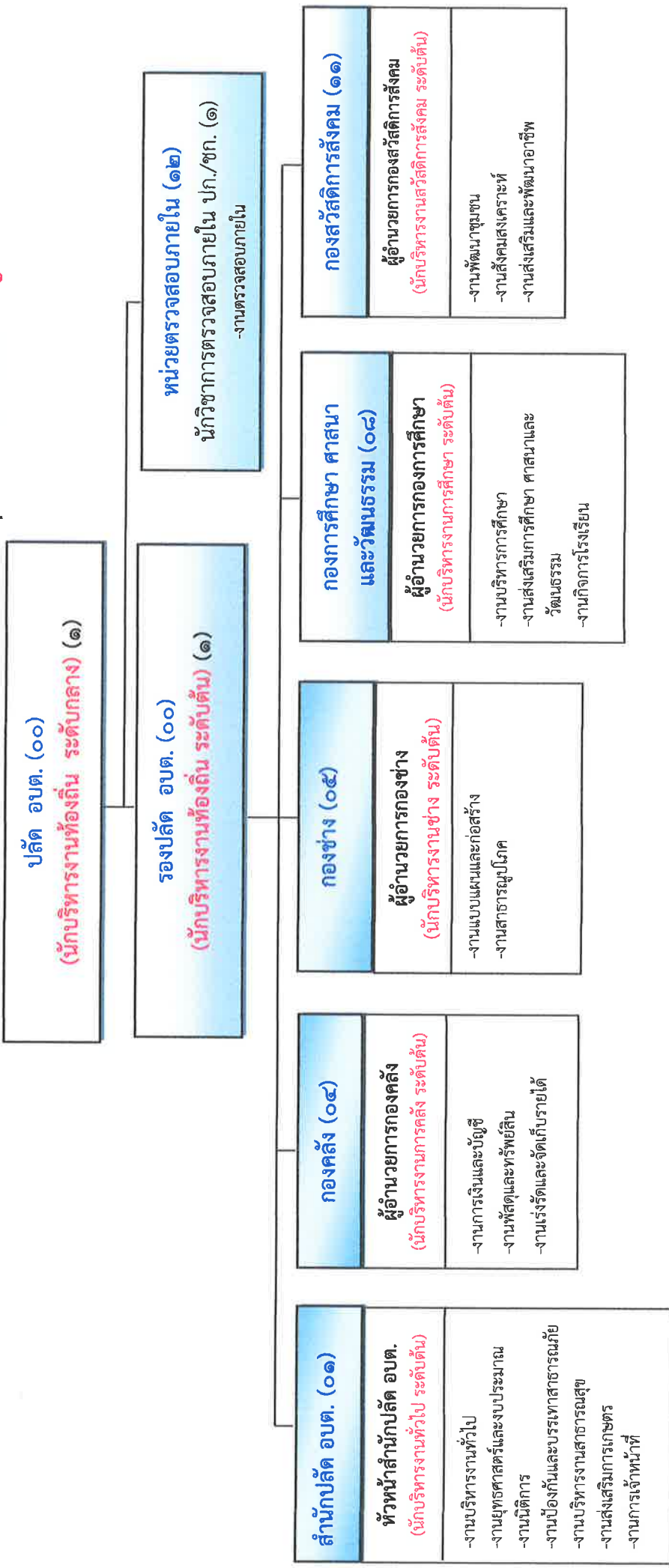


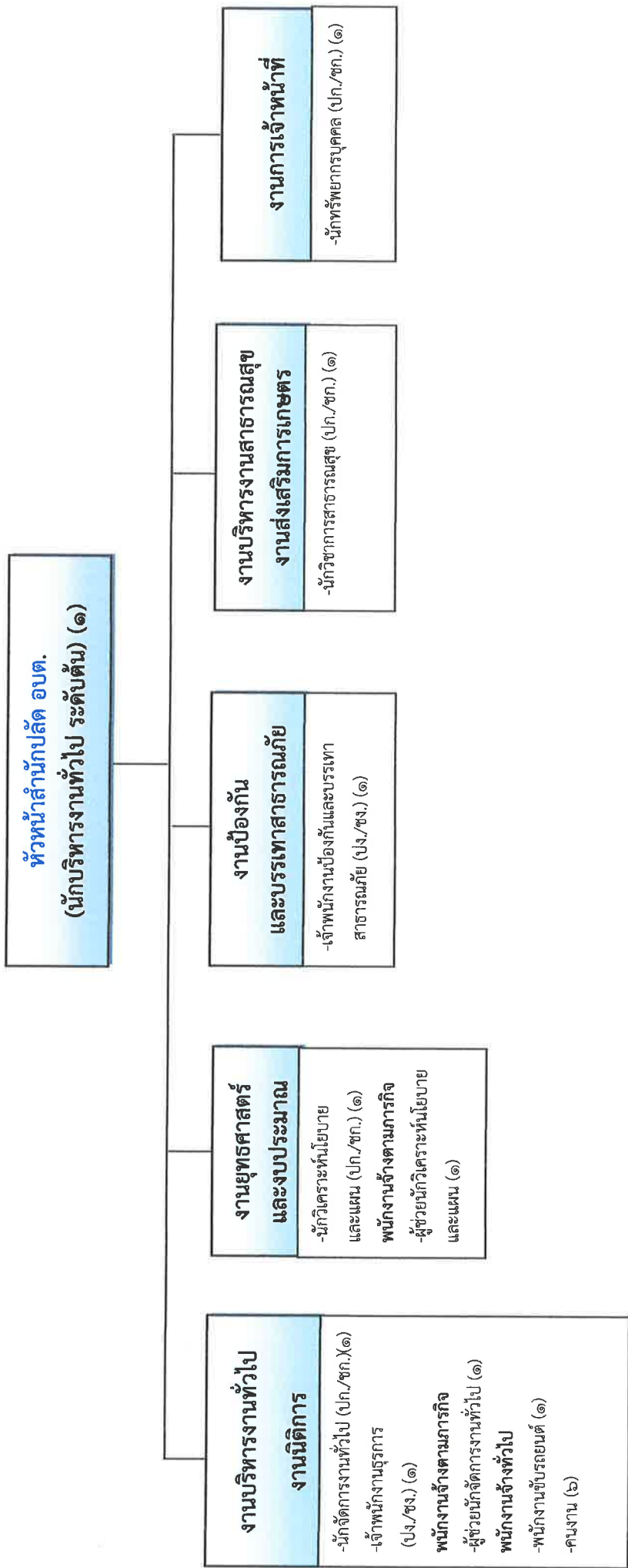
๑๐. แผนภูมิโครงสร้างการแบ่งส่วนราชการ

(หลังปรับปรุง)

โครงสร้างส่วนราชการองค์การบริหารส่วนตำบลถลุงเหล็ก ประเภทสามัญ

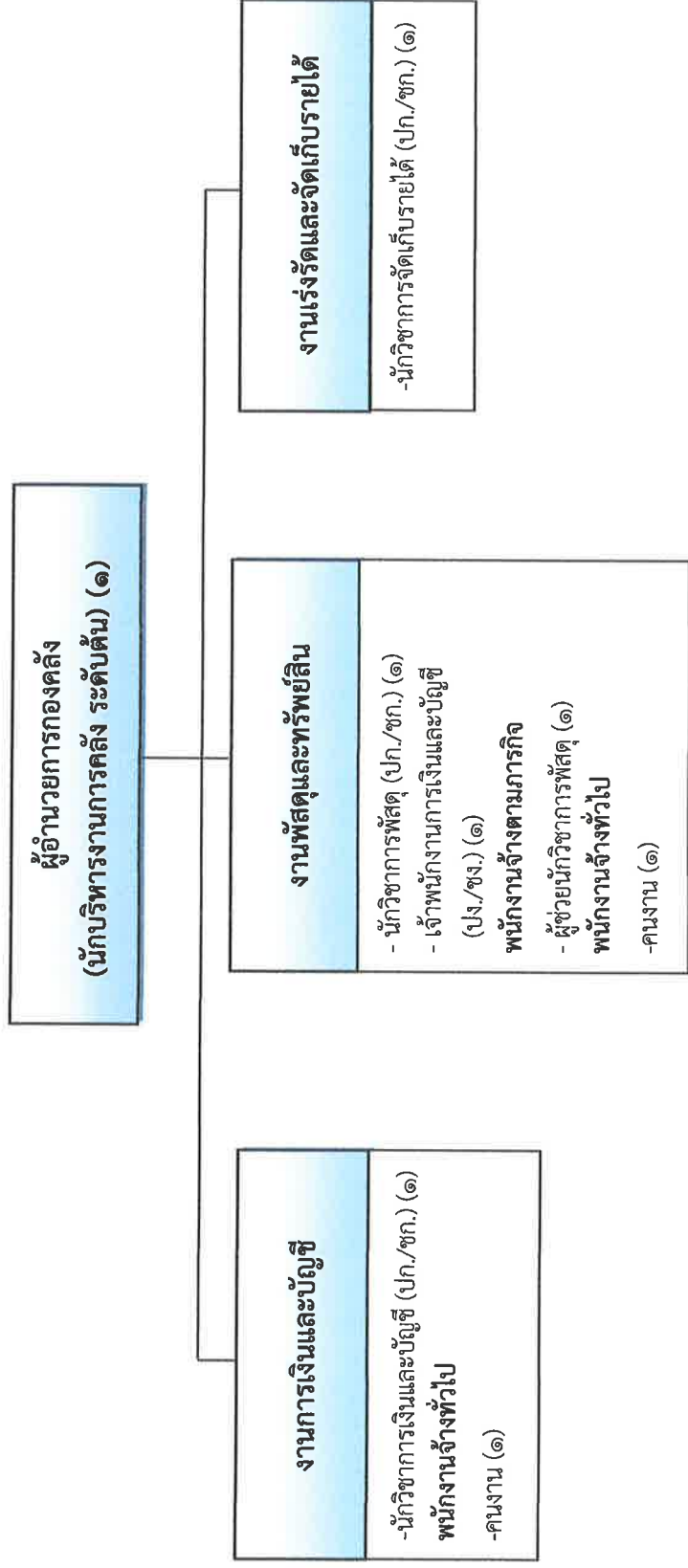


โครงสร้างของสำนักงานปลัดองค์การบริหารส่วนตำบลอุเหล็ก (๐๑)



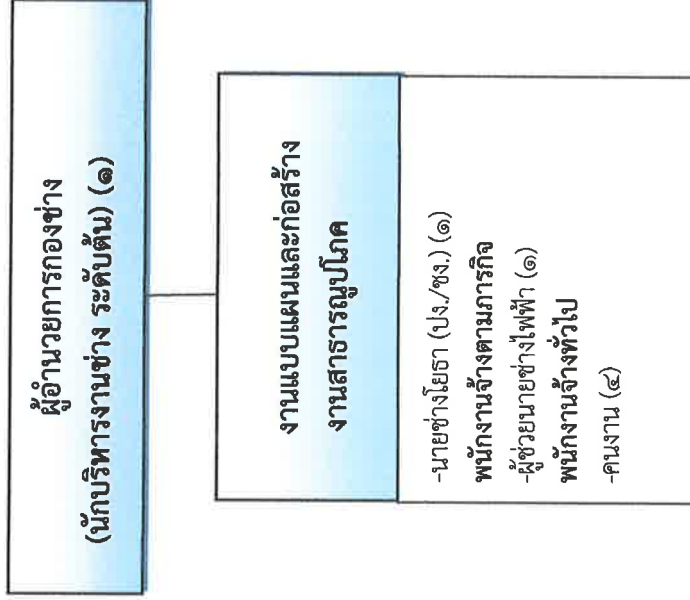
ประเภท ระดับ	อำนาจการท้องถิ่น			วิชาการ			ทั่วไป		ลูกจ้างประจำ	พนักงานจ้างตามภารกิจ	พนักงานจ้างทั่วไป	รวม
	สูง	กลาง	ต่ำ	ชพ.	ชช.	ขพ.	ปก./ชก.	อส.				
อัตราทั้งหมด	๐	๐	๑	๐	๐	๐	๔	๐	๐	๒	๗	๑๖

โครงสร้างของกองคลังองค์การบริหารส่วนตำบลลูกเหล็ก (๐๔)



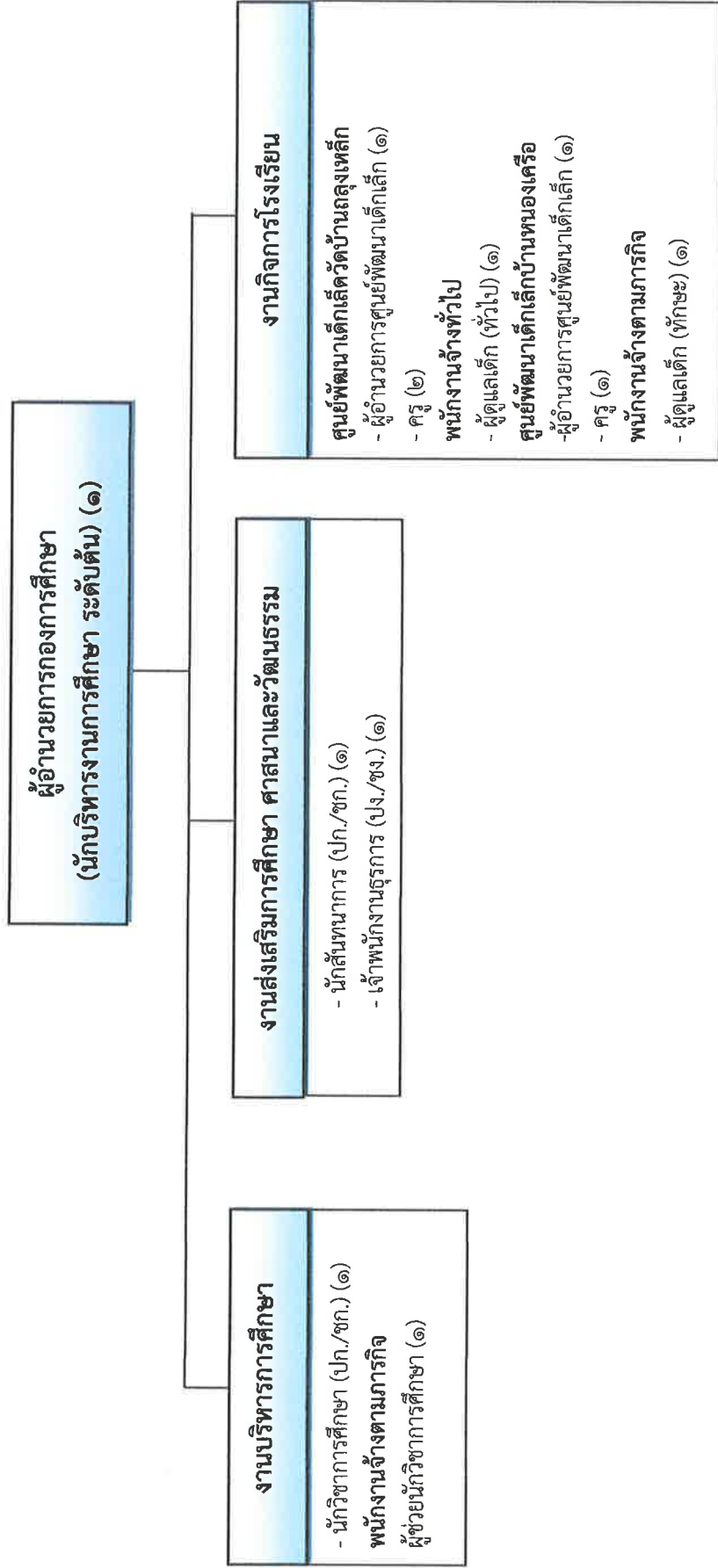
ประเภท ระดับ	อำนาจการท้องถิ่น			วิชาการ			ทั่วไป		ลูกจ้างประจำ	พนักงานจ้างตามภารกิจ	พนักงานจ้างทั่วไป	รวม
	สูง	กลาง	ต้น	ชพ.	ชพ.	ปก./ชก.	อส.	ปง./ชง.				
อัตราทั้งหมด	๐	๐	๑	๐	๐	๓	๐	๑	๐	๑	๒	๘

โครงสร้างของกองช่าง องค์การบริหารส่วนตำบลลู่เหล็ก (๐๕)



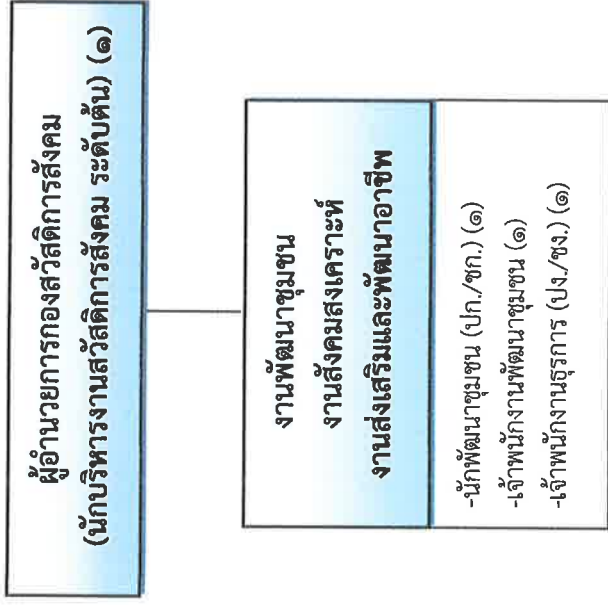
ประเภท ระดับ	อำนาจการท้องถิ่น		วิชาการ			ทั่วไป		ลูกจ้างประจำ	พนักงานจ้างตามภารกิจ	พนักงานจ้างทั่วไป	รวม
	สูง	กลาง	ต่ำ	ชช.	ชพ.	ปก./ชก.	อส.				
อัตราทั้งหมด	๐	๐	๑	๐	๐	๐	๐	๐	๑	๔	๗

โครงสร้างของกองการศึกษา ศาสนาและวัฒนธรรม องค์การบริหารส่วนตำบลลู่เหล็ก (๐๘)



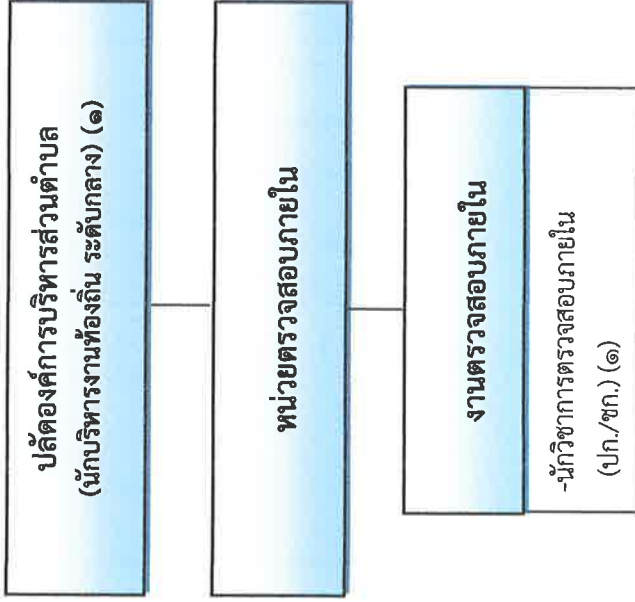
ประเภท ระดับ	อำนาจการท้องถิ่น		บุคลากรทางการศึกษา			วิชาการ			ทั่วไป		ลูกจ้างประจำ	พนักงานจ้างตามภารกิจ	พนักงานจ้างทั่วไป	รวม
	สูง	กลาง	ต่ำ	ครู	ครู ผช./ครู ผดด.	ชช.	ชพ.	ปก./ชก.	อส.	ปง./ชง.				
อัตราทั้งหมด	๐	๐	๑	๓	๐	๐	๐	๒	๐	๑	๐	๒	๑	๑๐

โครงสร้างของกองสวัสดิการสังคม องค์การบริหารส่วนตำบลลุงเหล็ก (๑๑)



ประเภท ระดับ	อำนาจการท้องถิ่น		วิชาการ			ทั่วไป		ลูกจ้างประจำ	พนักงานจ้างตามภารกิจ	พนักงานจ้างทั่วไป	รวม
	สูง	กลาง	ต้น	ชพ.	ชพ.	ปก./ชก.	อส.				
อัตราทั้งหมด	๐	๐	๑	๐	๐	๑	๐	๐	๐	๐	๔

โครงสร้างของหน่วยตรวจสอบภายใน องค์การบริหารส่วนตำบลถลุงเหล็ก (๑๒)



ประเภท ระดับ	อำนาจการท้องถิ่น		วิชาการ			ทั่วไป		ลูกจ้างประจำ	พนักงานจ้างตามภารกิจ	พนักงานจ้างทั่วไป	รวม
	สูง	กลาง	ค้ำ	ชช.	ชพ.	ปก./ชก.	อส.				
อัตราทั้งหมด	๐	๐	๐	๐	๐	๑	๐	๐	๐	๐	๑